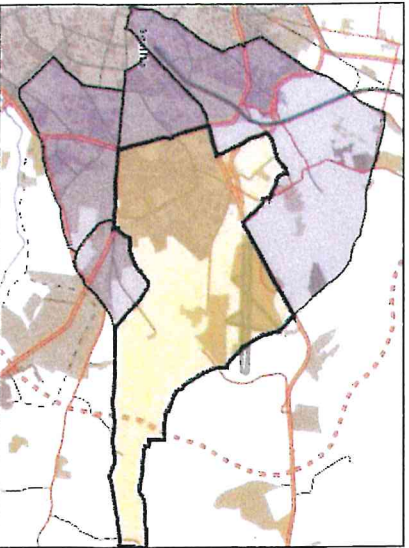


# Área de influencia escolar Sevilla

Sevilla, I.P. 05  
ZONA 5 (Segundo Cic. Infantil/Primaria)

- (1) 41004401 - C.E.I.P. Jacarandá
- (2) 41004745 - C.E.I.P. Concepción de Estevarena
- (3) 41005300 - C.D.P. Escuelas Francesas
- (4) 41007382 - C.D.P. San José de Oluny
- (5) 41008362 - C.E.I.P. Maestro José Fuentes
- (6) 41008374 - C.E.I.P. Tanessos
- (7) 41008738 - C.D.P. El Corazon de Jesús
- (8) 41009020 - C.E.I.P. Lope de Rueda
- (9) 41010289 - C.D.P. Lope de Vega
- (10) 41010399 - C.E.I.P. Arroyales
- (11) 41010954 - C.E.I.P. El Manantial
- (12) 41601589 - C.D.P. Adoleca
- (13) 41601723 - C.E.I.P. Angel Ganivet
- (14) 41602004 - C.E.I.P. Hispaliis
- (15) 41602144 - C.D.P. Antonio Machado
- (16) 41602400 - C.E.I.P. Isaliva
- (17) 41602466 - C.D.P. Las Artes
- (18) 41602851 - C.E.I.P. Azahares

**JUNTA DE ANDALUCÍA**  
**CONSEJO REGULADOR DE PLANES Y PROGRAMAS**  
**02 MAR 2021**  
**C.E.I.P. MAESTRO JOSÉ FUENTES**  
**077**

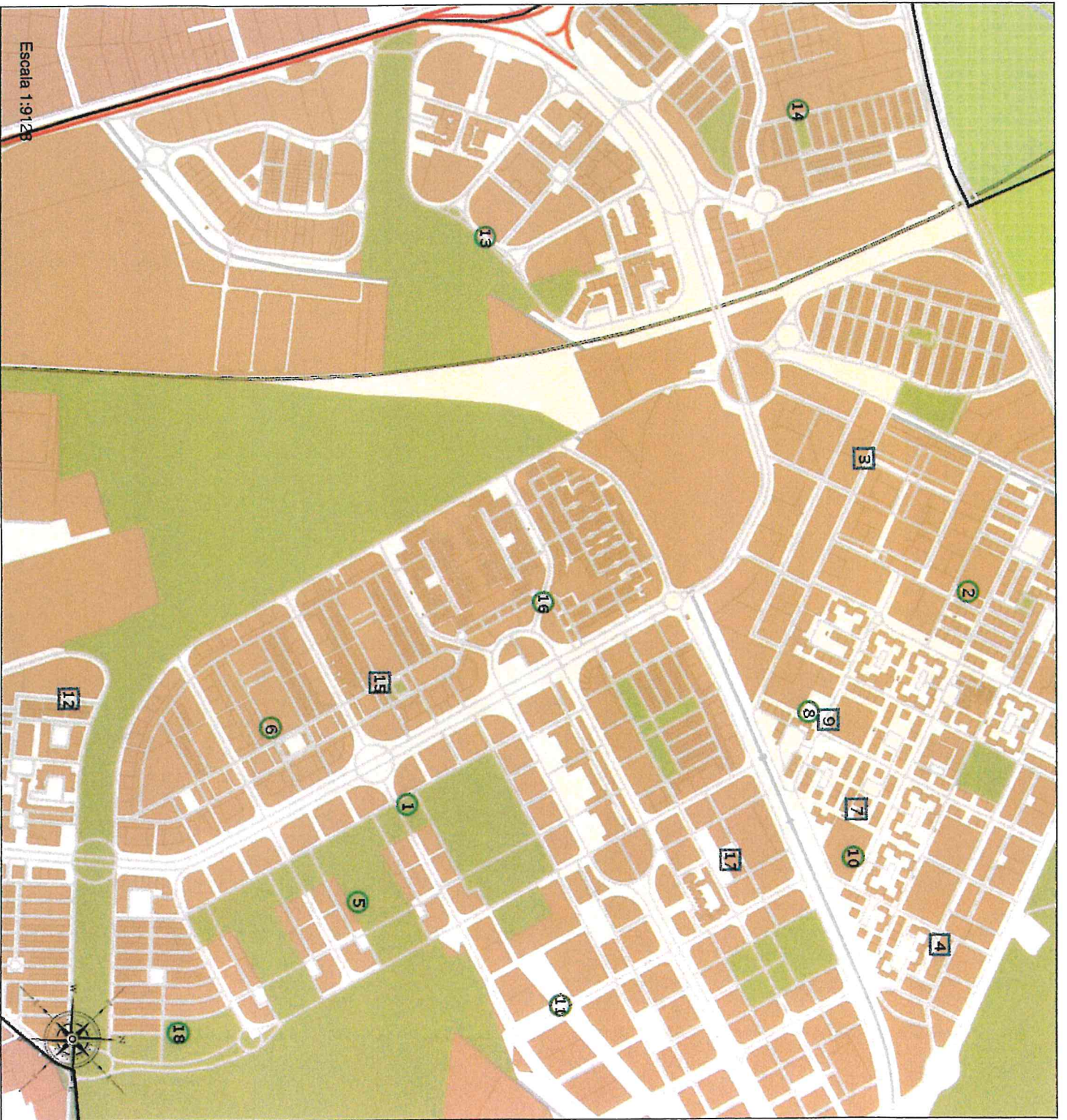


**Junta de Andalucía**  
 Consejería de Educación y Deporte

**A**

**Legenda**

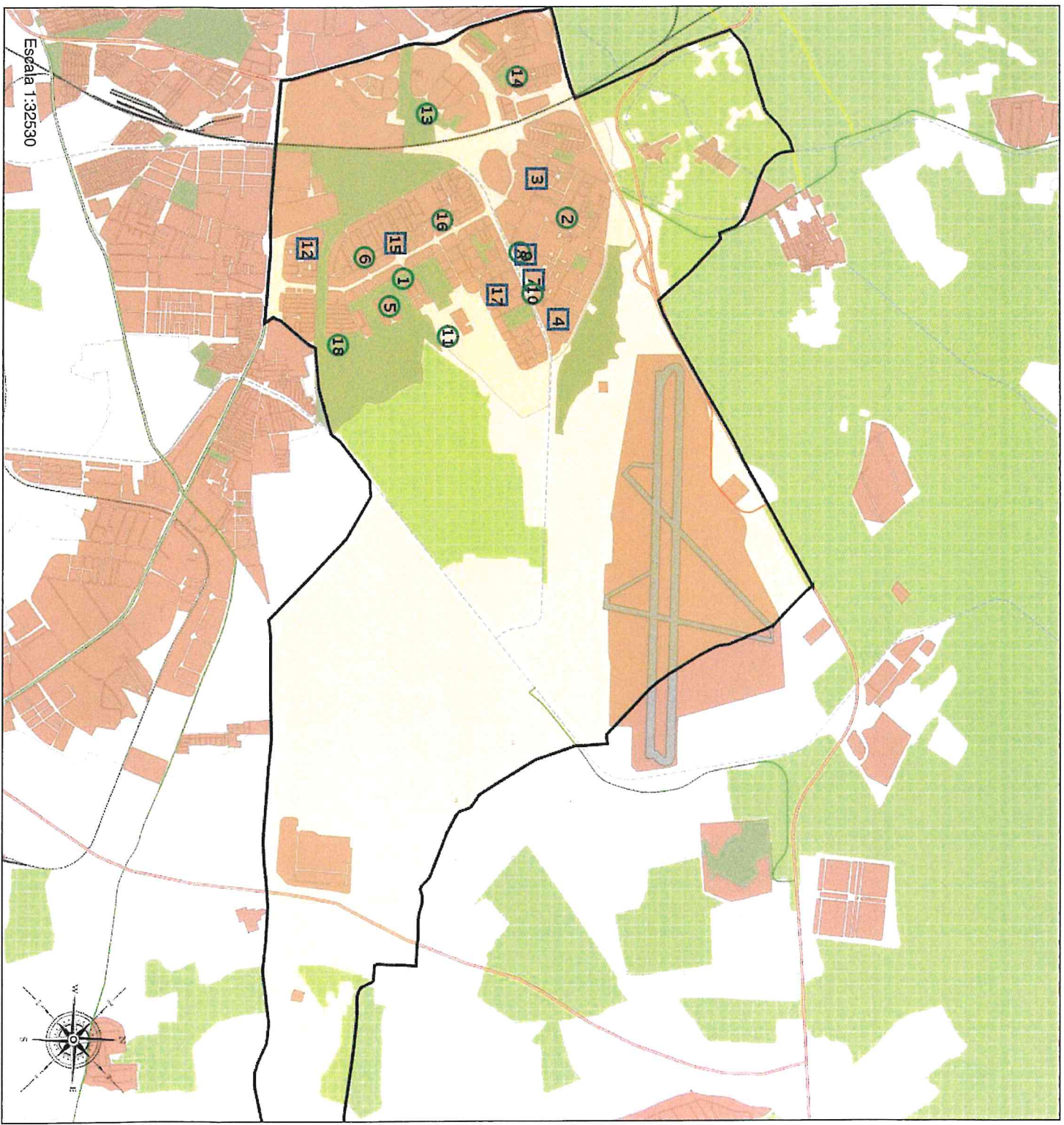
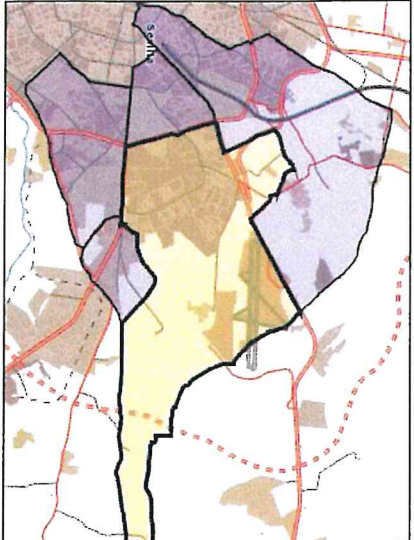
- Centros públicos
- Centros concertados



# Área de influencia escolar Sevilla

Sevilla\_L\_P\_05  
ZONA 5 (Segundo Cic. Infantil/Primaria)

- (1) 41004401 - C.E.I.P. Jacarandá
- (2) 41004745 - C.E.I.P. Concepción de Estevarena
- (3) 41005300 - C.D.P. Escuelas Francesas
- (4) 41007382 - C.D.P. San José de Cury
- (5) 41008362 - C.E.I.P. Maestro José Fuentes
- (6) 41008374 - C.E.I.P. Tarrasos
- (7) 41008738 - C.D.P. El Corazón de Jesús
- (8) 41009020 - C.E.I.P. Lope de Rueda
- (9) 41010289 - C.D.P. Lope de Vega
- (10) 41010599 - C.E.I.P. Arraques
- (11) 41010964 - C.E.I.P. El Marañal
- (12) 41601589 - C.D.P. Arbolera
- (13) 41601723 - C.E.I.P. Angel Ganivet
- (14) 41602004 - C.E.I.P. Hispalis
- (15) 41602144 - C.D.P. Antonio Machado
- (16) 41602430 - C.E.I.P. Isbiva
- (17) 41602466 - C.D.P. Las Artes
- (18) 41602851 - C.E.I.P. Azahares



**Legenda**

- Centros públicos
- Centros concertados